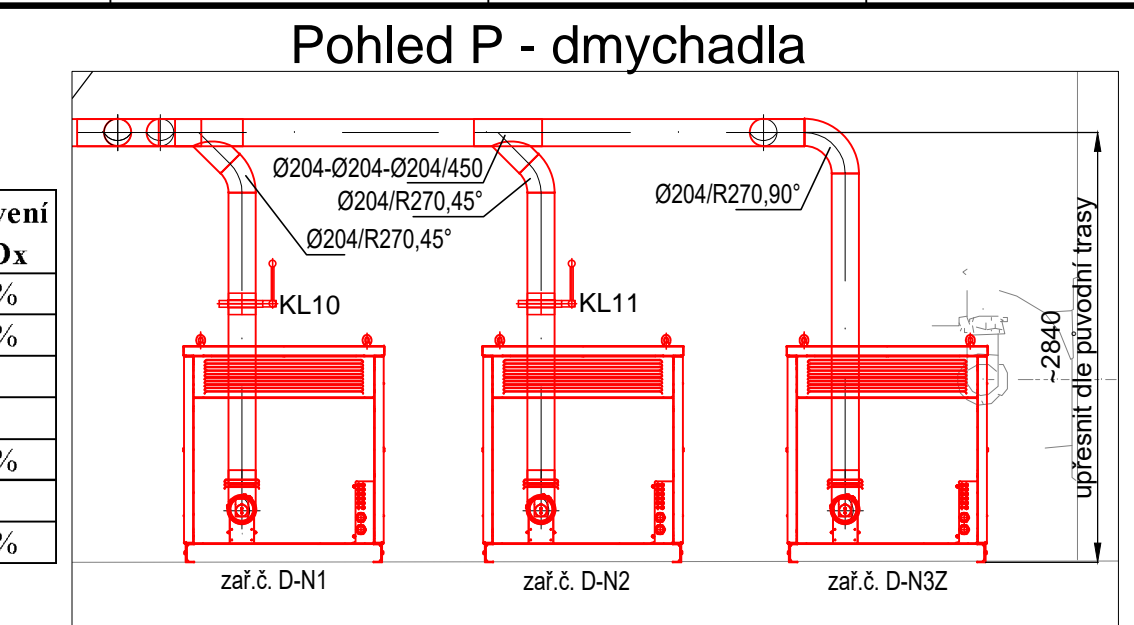


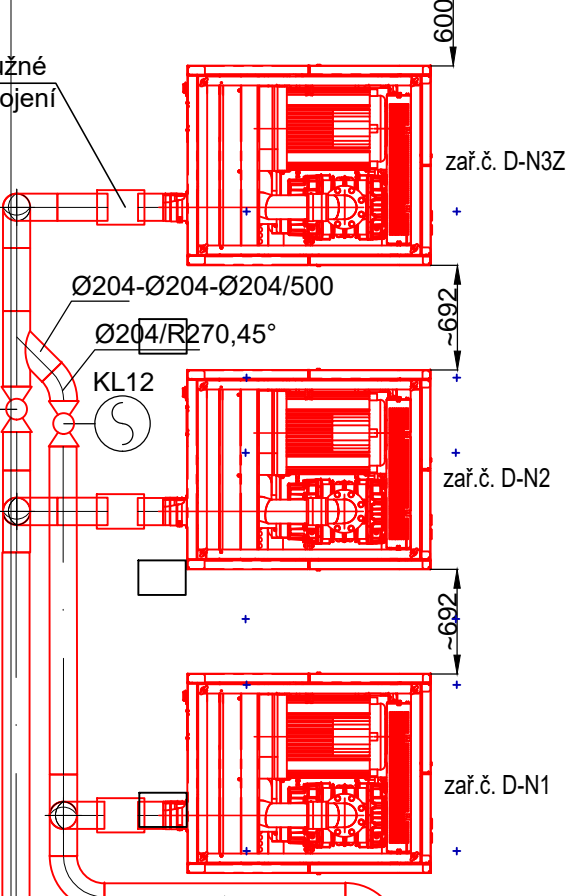
ZOBRAZENO BEZ KRYCÍ DESKY OBSLUŽNÉHO KOLEKTORU BETON.PANELY

Zař. č.	Zařízení - prostor	Provoz vztl.	Q [m³/hod]	dp [kPa]	Počet	EP [kW]	U [V]	I [A]	Řízení, spouštění	UPS	EPS	FM	Poznámka	Umístění	Hmotnost [kg]	Typ zař. pro PD	Dodavatel pro PD
DR1	dmvchadlo	P	171	70	1	7,50	400	-	RS - MaR	ano	ne	ano	s protihlukovým křivem	nová strojovna	230	3D2RB-080E	VHS
DR2	dmvchadlo	P	171	70	1	7,50	400	-	RS - MaR	ano	ne	ano	s protihlukovým křivem	nová strojovna	230	3D2RB-080E	VHS
DKN1/2	dmvchadlo	P	341	70	1	15,00	400	-	RS - MaR	ano	ne	ano	s protihlukovým křivem	nová strojovna	444	3D3RB-100K	VHS
DKN2/1	dmvchadlo	P	341	70	1	15,00	400	-	RS - MaR	ano	ne	ano	s protihlukovým křivem	nová strojovna	444	3D3RB-100K	VHS
D-N1	dmvchadlo	P	1 050	70	1	37,00	400	-	RS - MaR	ano	ne	ano	s protihlukovým křivem	panovna strojovna	787	3D45B-150K	VHS
D-N2	dmvchadlo	P	1 050	70	1	37,00	400	-	RS - MaR	ano	ne	ano	s protihlukovým křivem	panovna strojovna	787	3D45B-150K	VHS
D-N3Z	dmvchadlo	P	1 050	70	1	37,00	400	-	RS - MaR	ano	ne	ano	s protihlukovým křivem	panovna strojovna	787	3D45B-150K	VHS

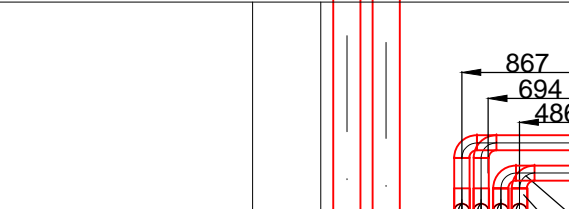
Zkratky: P - přívod vzduchu EP - max. elektrický výkon pro 1 zařízení



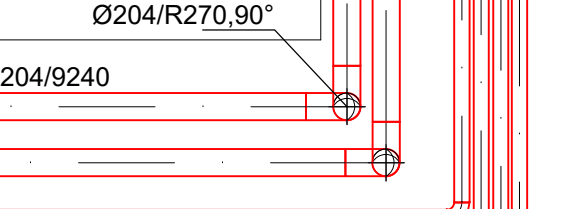
v případě nových zařízení nutné původní zásobník tlakového vzduchu odmontovat



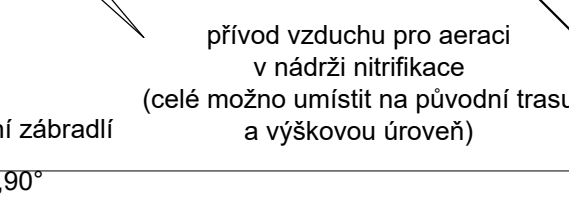
potrubí pod zemí uloženo v příkroch (pleť) všechny trubky v jedné vzdálenosti uloženy pod zem (zař. postaví více od sebe - servis)



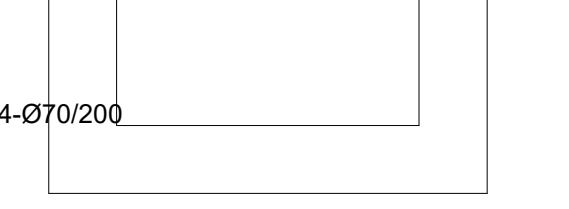
přívod vzduchu pro aeraci v nádržích regenerace (společný přívod pro linku) výška cca 211,65



na úrovni uchyčení zábradlí (osle možno umístit na původní trasu a výšku úroveň)



profil pro uchyčení na stěně nádrže (výztuha)



na úrovni uchyčení zábradlí (osle možno umístit na původní trasu a výšku úroveň)



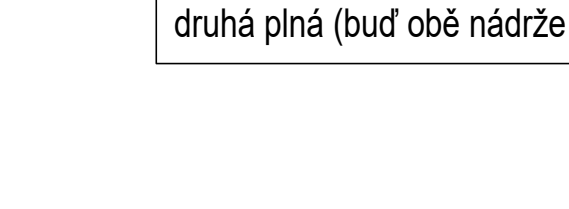
profil pro uchyčení na stěně nádrže (výztuha)



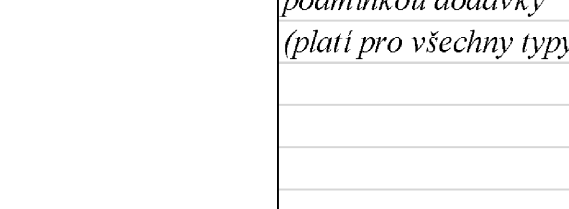
na úrovni uchyčení zábradlí (osle možno umístit na původní trasu a výšku úroveň)



profil pro uchyčení na stěně nádrže (výztuha)



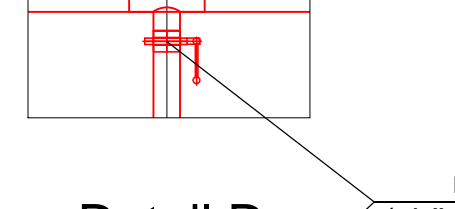
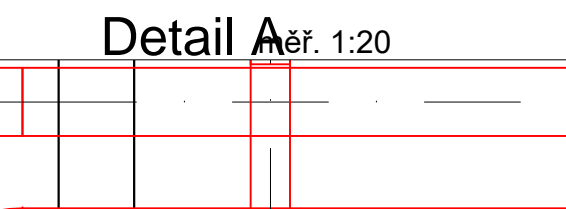
na úrovni uchyčení zábradlí (osle možno umístit na původní trasu a výšku úroveň)



profil pro uchyčení na stěně nádrže (výztuha)

Místo dodávky tlakového vzduchu	Režim	Dmychadlo	KL1 stav	KL2 stav	KL3 stav	KL4 stav	KL5 stav	KL6 stav	Poznámka	Nastavení FM Dn
regenerace R1	běžný	DR1	-	-	zavřeno	-	-	-	nepleťřeba	100%
regenerace R2	běžný	DR2	-	-	zavřeno	-	-	-	nepleťřeba	100%
kalvá nádrž KN1	běžný	DKN1/2	otevřeno	zavřeno	zavřeno	zavřeno	zavřeno	zavřeno	12 had nepleťřeba	100%
Provozovní KN	v záloze	DKN2/1	otevřeno	zavřeno	zavřeno	zavřeno	zavřeno	zavřeno	12 had nepleťřeba	100%
kalvá nádrž KN2	běžný	DKN1/2	zavřeno	otevřeno	zavřeno	zavřeno	zavřeno	zavřeno	12 had nepleťřeba	100%
Provozovní KN	v záloze	DKN2/1	otevřeno	zavřeno	zavřeno	zavřeno	zavřeno	zavřeno	12 had nepleťřeba	100%
kalvá nádrž KN2	běžný	DKN2/1	zavřeno	otevřeno	zavřeno	zavřeno	zavřeno	zavřeno	12 had nepleťřeba	100%
Provozovní KN	v záloze	DKN1/2	-	-	-	-	-	-	-	-
regenerace R1	nosový	DKN1/2	-	-	otevřeno	-	-	-	nepleťřeba	50%
regenerace R2	nosový	DKN2/1	-	-	otevřeno	-	-	-	nepleťřeba	50%
kalvá nádrž KN1+2	nosový	dmvchadlo DKN1/2 nebo DKN2/1 nebo jiné	-	-	podle situace, nastavení klapky pro svah provozu	-	-	-	nepleťřeba	100%

Poznámky:
DK - označení dmychadla
KLx - označení klapky
SVx - označení elektromagnetického solenoidového ventilu
FM - řídící jednotka
nastavení FM Dn - nastavení výkonu dmychadla (otáček) pomocí řídícího měřítka



Návrhové podmínky ocelové stěny R/D nádrže:
ocelové stěny rozšiřující nádrže regenerace a denitrifikace jsou, po dohodě s provozovatelem, navrženy s ohledem na provozní podmínky - nenastane situace, že jedna z nádrží je prázdná a druhá plná (bud obě nádrže plné nebo obě prázdné)

- Pokud není řez nebo pohled uveden zde na výkresu - umístěn na výkresu "Řez a pohledy"
- Výkres zhotoven pro projektovou dokumentaci, pro výrobu nutné zhotovit nové výkresy výroby
- Pro případ rozměrové nebo materiálové nesrovnalosti rozměru potrubí mezi výkresem a specifikací - aktuální (platící) údaj ve specifikaci.

5					
4					
3					
2					
1					
0					
ZMĚNA Č.					
5					
4					
3					
2					
1					
0					
ZMĚNA Č.					
5					
4					
3					
2					
1					
0					
ZMĚNA Č.					
5					
4					
3					
2					
1					
0					
ZMĚNA Č.					
5					
4					
3					
2					
1					
0					
ZMĚNA Č.					
5					
4					
3					
2					
1					
0					
ZMĚNA Č.					
5					
4					
3					
2					
1					
0					
ZMĚNA Č.					
5					
4					
3					
2					
1					
0					
ZMĚNA Č.					
5					
4					
3					
2					
1					
0					
ZMĚNA Č.					
5					
4					
3					
2					
1					
0					
ZMĚNA Č.					
5					
4					
3					
2					
1					
0					
ZMĚNA Č.					
5					
4					
3					
2					
1					
0					
ZMĚNA Č.					
5					
4					
3					
2					
1					
0					
ZMĚNA Č.					
5					
4					
3					
2					
1					
0					
ZMĚNA Č.					
5					
4					
3					
2					
1					
0					
ZMĚNA Č.					
5					
4					
3					
2					
1					
0					
ZMĚNA Č.					
5					
4					
3					
2					
1					
0					
ZMĚNA Č.					
5					
4					
3					
2					
1					
0					
ZMĚNA Č.					
5					
4					
3					
2					
1					
0					
ZMĚNA Č.					
5					
4					
3					
2					
1					
0					
ZMĚNA Č.					
5					
4					
3					
2					
1					
0					
ZMĚNA Č.					
5					
4					
3					
2					
1					
0					
ZMĚNA Č.					
5					
4					
3					
2					
1					
0					
ZMĚNA Č.					
5					
4					
3					
2					
1					
0					
ZMĚNA Č.					
5					
4					
3					
2					
1					
0					
ZMĚNA Č.					
5					
4					
3					
2					
1					
0					
ZMĚNA Č.					
5					
4					
3					
2					
1					
0					
ZMĚNA Č.					
5					
4					
3					
2					
1					
0					
ZMĚNA Č.					
5					
4					
3					
2					
1					
0					
ZMĚNA Č.					
5					
4					
3					
2					
1					
0					
ZMĚNA Č.					
5					
4					
3					
2					
1					
0					
ZMĚNA Č.					
5					
4					
3					
2					
1					
0					
ZMĚNA Č.					
5					
4					
3					
2					
1					
0					
ZMĚNA Č.					
5					
4					
3					
2					
1					
0					
ZMĚNA Č.					
5					
4					
3					
2					
1					
0					
ZMĚNA Č.					
5					
4					
3					
2					
1					
0					
ZMĚNA Č.					
5					
4					
3					
2					
1					
0					
ZMĚNA Č.					
5					
4					
3					
2					
1					
0					
ZMĚNA Č.					
5					
4					
3					
2					
1					
0					
ZMĚNA Č.					
5					
4					
3					
2					
1					
0					
ZMĚNA Č.					
5					
4					
3					
2					
1					
0					
ZMĚNA Č.					
5					
4					
3					
2					
1					
0					
ZMĚNA Č.					
5					
4					
3					
2					
1					
0					
ZMĚNA Č.					
5					
4					
3					
2					
1					
0					
ZMĚNA Č.					
5					
4					
3					
2					
1					
0					
ZMĚNA Č.					
5					
4					
3					
2					
1					
0					
ZMĚNA Č.					
5					
4					
3					
2					
1					
0					
ZMĚNA Č.					
5					
4					
3					
2					
1					
0					
ZMĚNA Č.					
5					
4					
3					
2					
1					
0					
ZMĚNA Č.					
5					
4					
3					
2					
1					
0					
ZMĚNA Č.					
5					
4					
3					
2					
1					
0					
ZMĚNA Č.					
5					
4					
3					
2					
1					
0					
ZMĚNA Č.					
5					
4					
3					
2					
1					
0					
ZMĚNA Č.					
5					
4					
3					
2					
1					
0					
ZMĚNA Č.					
5					
4					
3					
2					
1					
0					
ZMĚNA Č.					
5					
4					
3					
2					
1					
0					
ZMĚNA Č.					
5					
4					
3					
2					
1					
0					
ZMĚNA Č.					
5					
4					
3					
2					
1					
0					
Z					